

LEGENDA:

- RD

✓

DATOVÝ ROZVADĚČ
- LD

✓

KOMUNIKAČNÍ ZÁSUVKA 2xRJ45
... INSTALOVÁNO V LŮŽKOVÉ RAMPĚ
TV-1,8m ... PRO PŘIPOJENÍ TV PŘIJÍMAČE + VÝŠKA INSTALACE
- WiFi

⊘

KOMUNIKAČNÍ ZÁSUVKA 1xRJ45
PRO PŘIPOJENÍ ACCESS POINTU (V PODHLEDU)
- ⌚

⌚

KOMUNIKAČNÍ ZÁSUVKA 1xRJ45
PRO IP HODINY JEDNOTNÉHO ČASU

- V

H

D

K

ZAKONČENÍ STRUKTUROVANÉ KABELÁŽE V PODHLEDU ZÁSUVKY RJ45
- V ... IP ČTEČKA ELEKTRONICKÉ KONTROLY VSTUPU
- H ... HLASOVÁ KOMUNIKACE IP VRÁTNÍK
- K ... IP KAMERA
- R ... REZERVA 1xRJ45

Z PODHLEDU PROVÉST VYTRUBKOVÁNÍ IØ23 DO KRABICE KO68 (v1,2 m) PRO
OSAZENÍ ČTEČKY A DALŠÍ TRUBKA IØ23 DO KRABICE KO68 (v1,4 m) PRO
OSAZENÍ IP VRÁTNÍKU. PŘESNÉ UMÍSTĚNÍ VÝVODŮ VIZ PODROBNÝ PROJEKT
INTERIÉRU, KDE JSOU UVEDENY I KÓTOVANÉ ROZMĚRY.
DODAVATEL DVEŘÍ V PODHLEDU ZAKONČÍ KABELY OD ELEKTRICKÉHO DVEŘNÍHO
ZÁMKU A MAGNETICKÉHO KONTAKTU (dva pracovní jazýčkové kontakty).

- SW

⊘

KOMUNIKAČNÍ ZÁSUVKA 1xRJ45
PRO PŘIPOJENÍ SWITCHE SSP (V PODHLEDU)
- RF

⊘

KOMUNIKAČNÍ ZÁSUVKA 1xRJ45
PRO PŘIPOJENÍ RF READERU SSP (V PODHLEDU)
- LF

⊘

KOMUNIKAČNÍ ZÁSUVKA 1xRJ45
PRO PŘIPOJENÍ LF READERU SSP (V PODHLEDU)
- DK

➔

KOMUNIKAČNÍ ZÁSUVKA 1xRJ45
PRO PŘIPOJENÍ DOHLEDOVÉ KAMERY (V PODHLEDU)
- ---

KABEL U/UTP C6
- ---

TELEFONNÍ KABEL např. SYKFY
- ---

OPTICKÝ KABEL
- ---

HLAVNÍ ÚLOŽNÁ TRASA ŽLABU MARS / DRÁTĚNÉHO V PODHLEDU

POKYNY PRO MONTÁŽ:

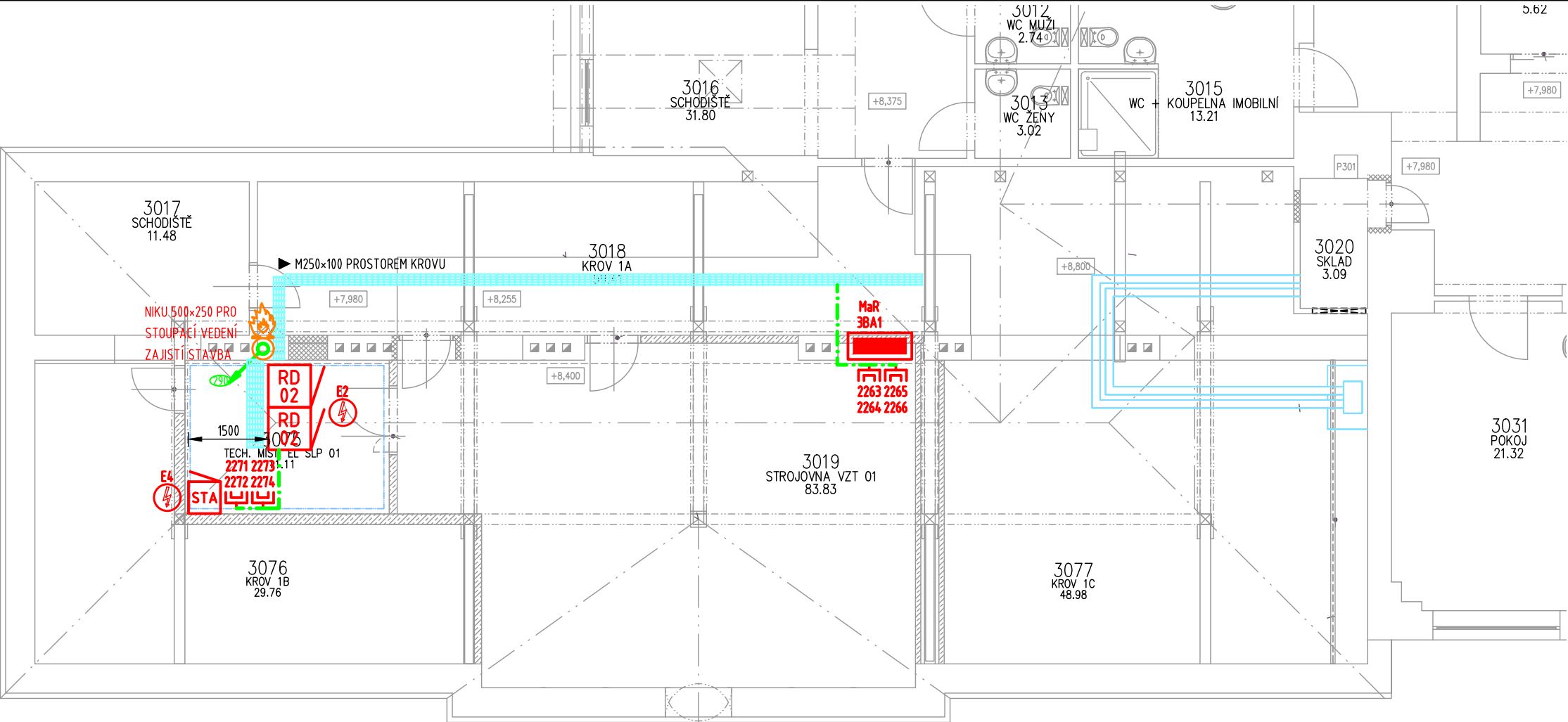
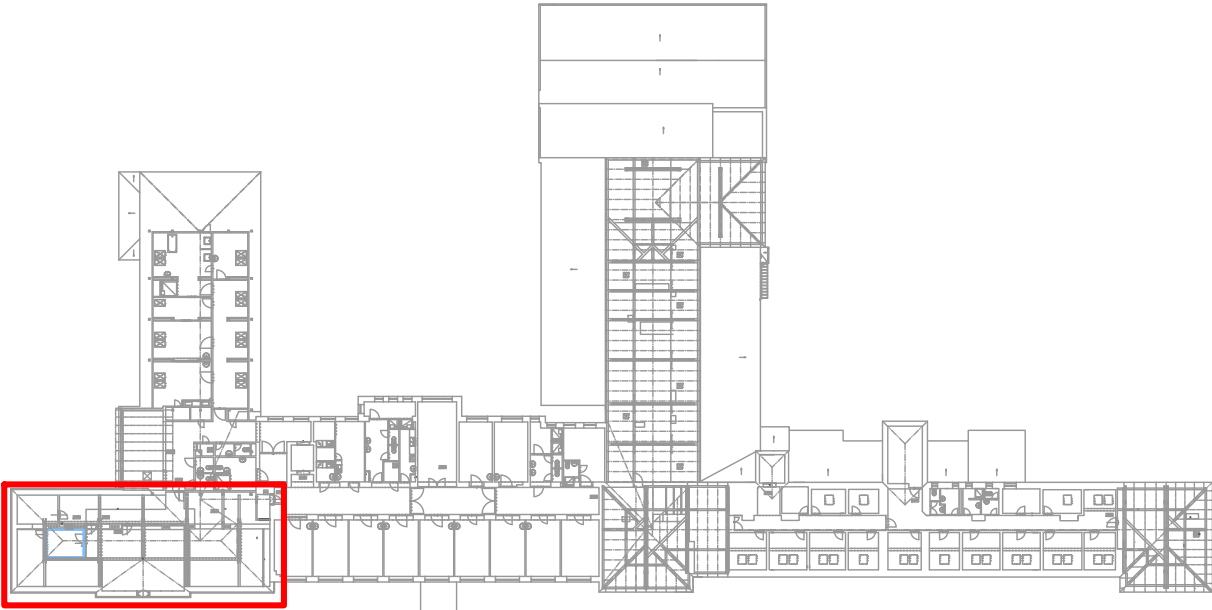
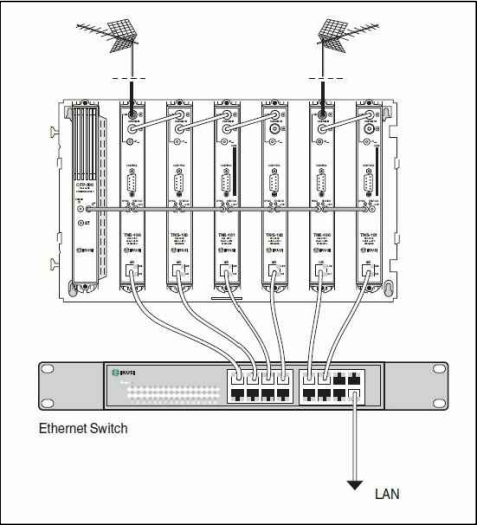
PODROBNÉ POKYNY PRO MONTÁŽ A PROVEDENÍ
INSTALACE JSOU UVEDENY V TECHNICKÉ ZPRÁVĚ.

Prostupy elektrických rozvodů (kabelů a vodičů) požárně dělícími konstrukcemi musí
být provedeny podle článku 6.2 ČSN 73 0810 : 2009.
Pro zhotovení protipožárních ucpávek se použije systémové řešení s atestem
státní zkušebny (např. HILTI, Promat, aj.)

HRANICE POŽÁRNĚ DĚLÍCÍCH KONSTRUKCÍ JE BAREVNĚ ODLIŠENA
VE VÝKRESOVÉ DOKUMENTACI. BLIŽŠÍ PODROBNOSTI JSOU UVEDENY
VE VÝKRESOVÉ DOKUMENTACI STAVEBNÍ ČÁSTI.

HRANICE POŽÁRNĚ DĚLÍCÍ KONSTRUKCE
PROTIPOŽÁRNÍ UCPÁVKA

SCHÉMA STA



HLAVNÍ ING. PROJEKTU	ZODP. PROJEKTANT	VYPRACOVAL	MĚŘÍTKO : 1:100	<div><div>iNs</div><div>ATELIER.</div><div>projektový a inženýrský s.r.o.</div></div>
LIBOR KLUBAL, DIS	JIŘÍ MACHÁČEK	JIŘÍ MACHÁČEK	FORMÁT : 4x A4	
<i>Libor Klubal</i>	<i>Jiří Macháček</i>	<i>Jiří Macháček</i>	DATUM : 09/2016	
INVESTOR : OBLASTNÍ NEMOCNICE NÁCHOD, A.S., PURKÝŇOVA 446, 547 69 NÁCHOD				ZPRACOVATEL:
AKCE : NEMOCNICE BROUMOV – STAVEBNÍ ÚPRAVY 2NP NIP, DIOP				<div><div>AGCOM</div><div>PEOPLE FOR YOUR ICT</div></div> <div>Náměstí Míru 22, 503 03 Smiřice e-mail: projekce@agcom.cz tel.: 495 405 911</div> <div>Z160340</div>
Na parcele st.p.č. 308/1, p.p.č. 300/1, 300/6 katastrální území: BROUMOV				EV. Č. AKCE 1492 07 16
D – DOKUMENTACE OBJEKTU D.1 STAVEBNÍ OBJEKTY D.1.1 SO 01 STAVEBNÍ ÚPRAVY NIP, DIOP D.1.1.9 ELEKTROINSTALACE SLABOPROUD				ČÍSLO PŘÍLOHY D.1.1.9.03
PROJEKT PRO PROVEDENÍ STAVBY				Č. PARÉ
NÁZEV PŘÍLOHY : SLP – PŮDORYS 3.NP				